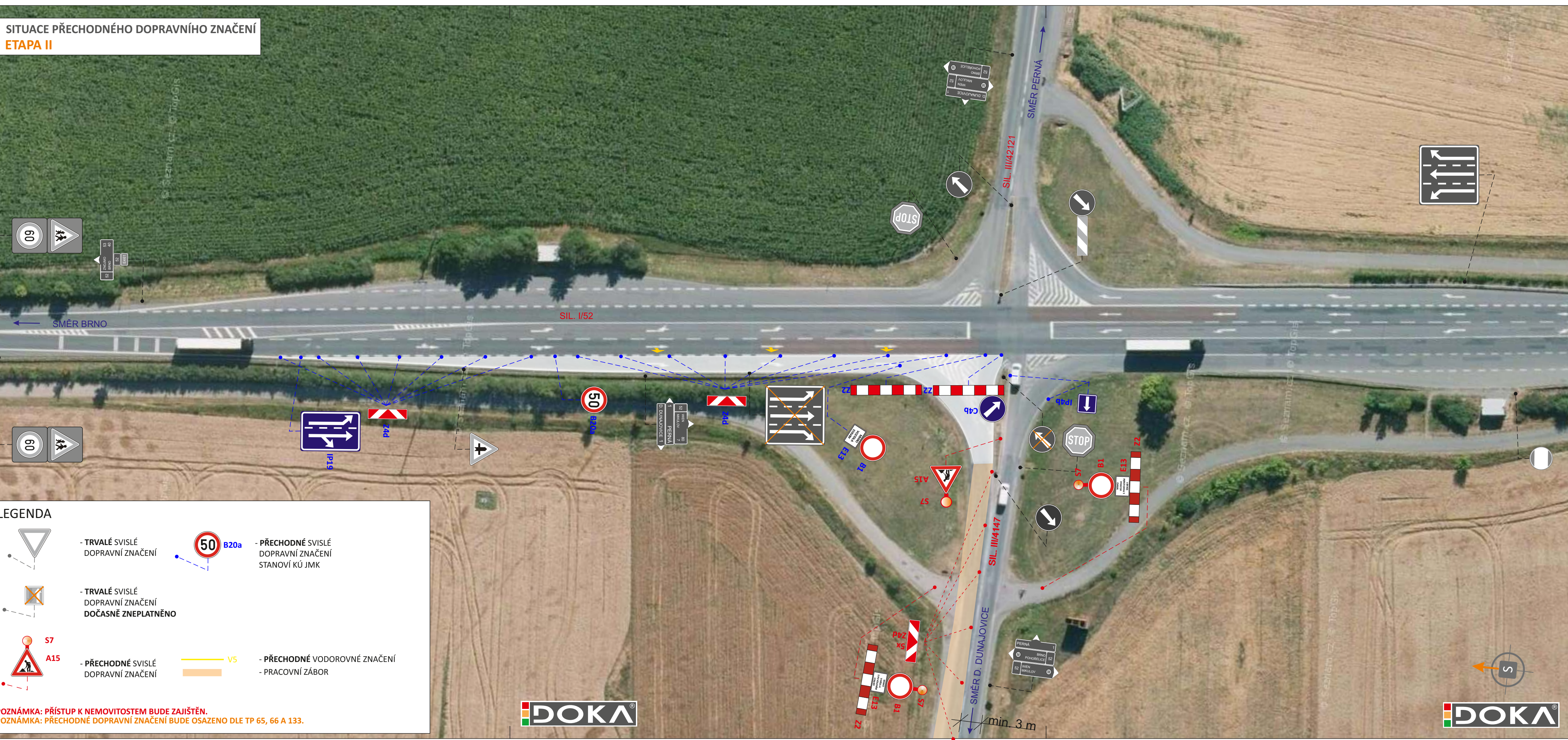


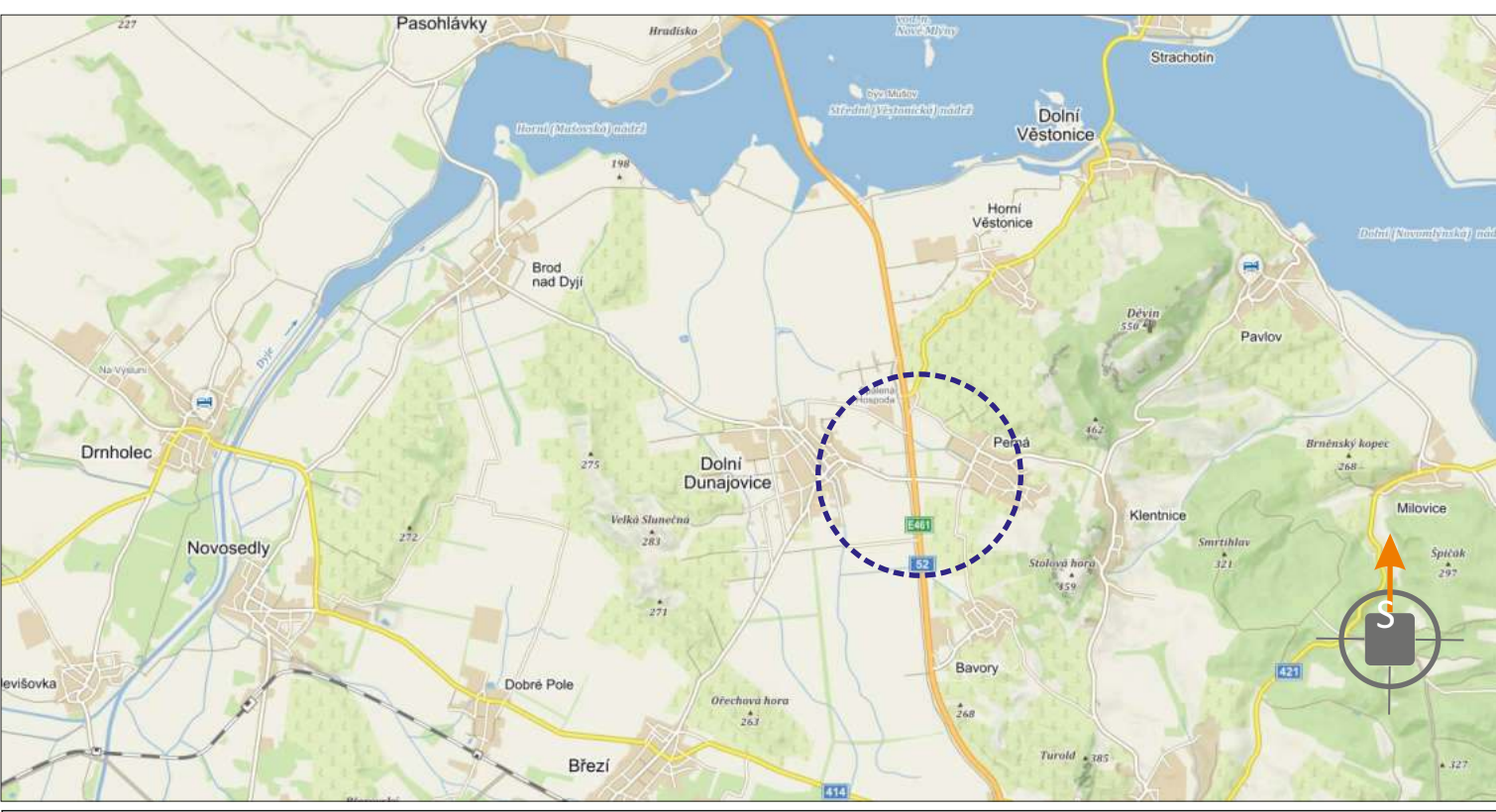
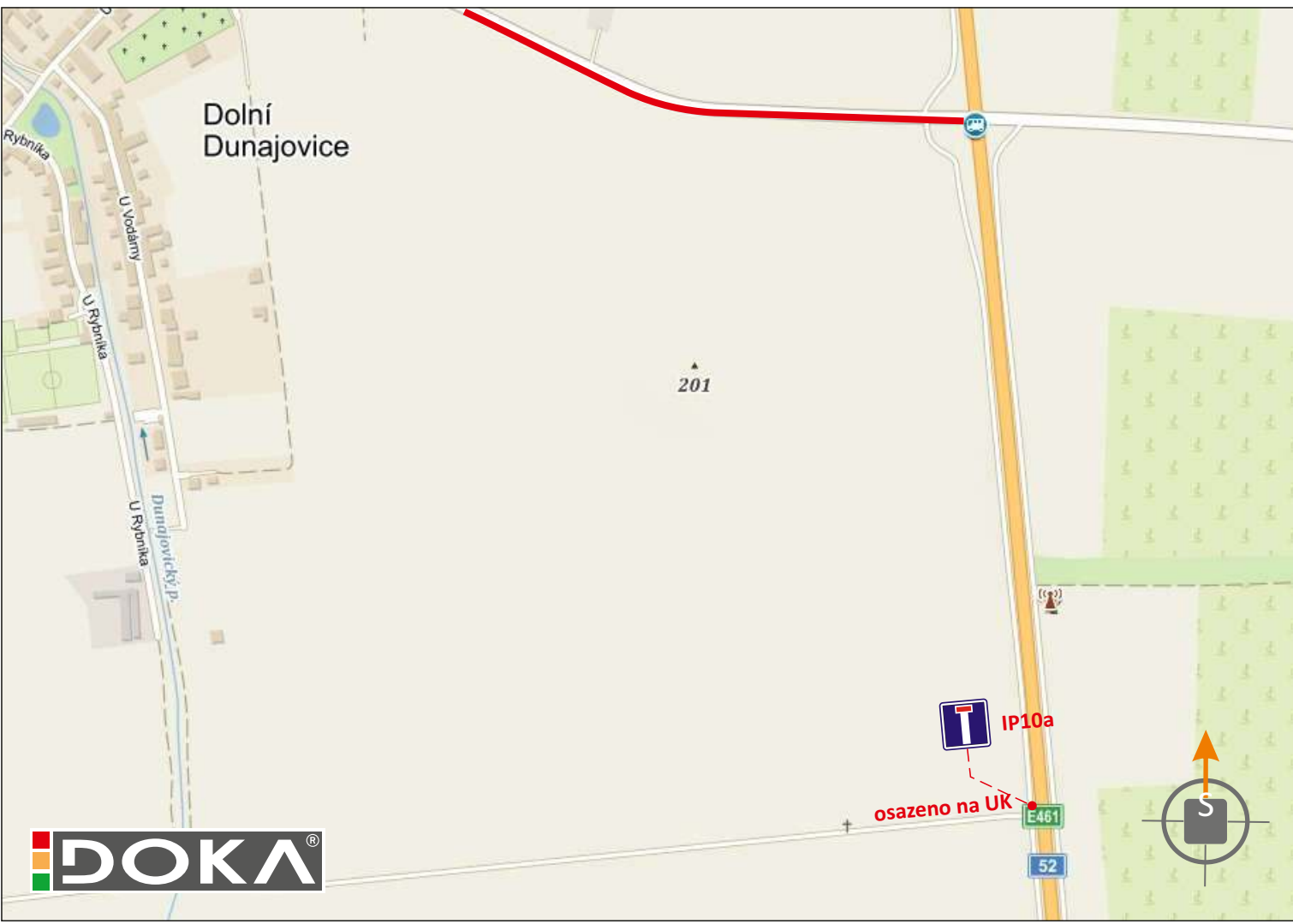
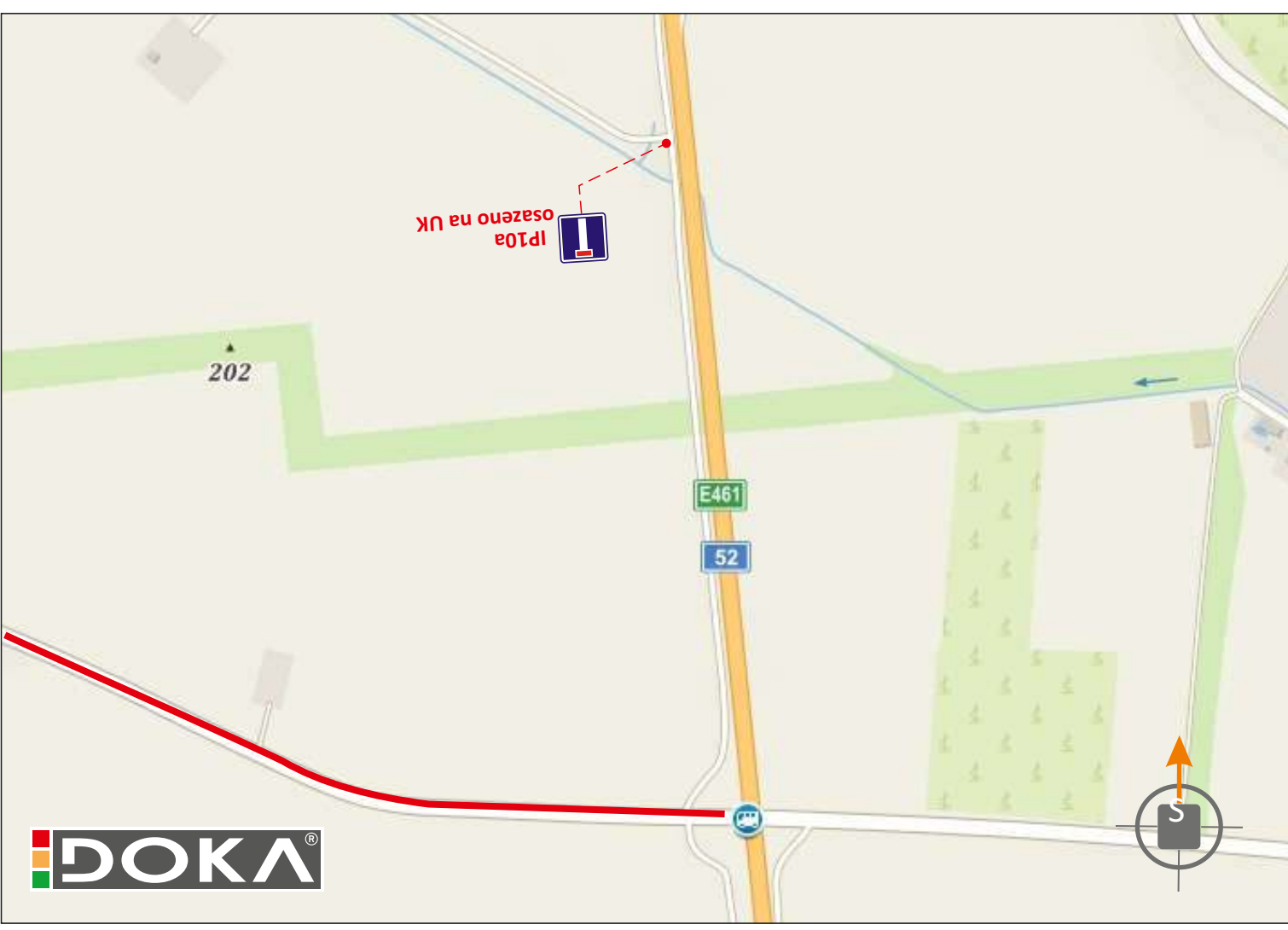
**SITUACE PŘECHODNÉHO DOPRAVNÍHO ZNAČENÍ
ETAPA II**



LEGENDA

- TRVALÉ SVISLÉ DOPRAVNÍ ZNAČENÍ
- PŘECHODNÉ SVISLÉ DOPRAVNÍ ZNAČENÍ
- TRVALÉ SVISLÉ DOPRAVNÍ ZNAČENÍ DOČASNĚ ZNEPLATNĚNO
- PŘECHODNÉ SVISLÉ DOPRAVNÍ ZNAČENÍ
- PŘECHODNÉ VODOROVNÉ ZNAČENÍ
- PRACOVNÍ ZÁBOR
- PŘECHODNÉ SVISLÉ DOPRAVNÍ ZNAČENÍ
- PŘECHODNÉ SVISLÉ DOPRAVNÍ ZNAČENÍ

POZNÁMKA: PŘÍSTUP K NEMOVITOSTEM BUDE ZAJIŠTĚN.
POZNÁMKA: PŘECHODNÉ DOPRAVNÍ ZNAČENÍ BUDE OSAZENO DLE TP 65, 66 A 133.



POTVRZENÍ PLATNOSTI DOKUMENTACE:

POLICIE ČESKÉ REPUBLIKY:	SÚS JMK, OBLAST JIH:
--------------------------	----------------------

DOKA s.r.o.		<ul style="list-style-type: none"> • Svislé dopravní značení • Vodorovné dopravní značení • Provizorní dopravní značení • Projektování dopravního značení 		
DOKA, s.r.o., provozovna: Na návsi 11/5, Holásky, 620 00 Brno, IČ: 63471752, DIČ: CZ63471752, e-mail: info@dokadz.cz, www.dokadz.cz, mob.: 603 881 905				
VEDOUČÍ PROJEKTANT	Aleš TESAŘ	<p>DOKA, s.r.o. Na návsi 11/5, Holásky, 620 00 Brno IČ: 63471752, DIČ: CZ63471752 e-mail: info@dokadz.cz www.dokadz.cz mob.: 603 881 905</p>		
ZODPOVĚDNÝ PROJEKTANT	Aleš TESAŘ			
VYPRACOVAL	Tomáš KOLÁČEK			
KRESLIL	Tomáš KOLÁČEK			
KONTROLOVAL	Aleš TESAŘ			
KRAJ: JIHMORAVSKÝ	OKRES: BŘECLAV	KÚ: DOLNÍ DUNAJOVICE	DATUM	4/2021
STAVBA: REKONSTRUKCE MOSTU EV. Č. 52-059 MOST PŘES PŘELIVNÝ OBJEKT ZA OBCÍ PASOHLÁVKY REKONSTRUKCE OBJÍZDNÝCH TRAS SIL. III/4147 ÚSEK DOLNÍ DUNAJOVICE			FORMÁT	3x A4
			MĚŘÍTKO	-----
			ÚČEL	RDS
			ČÍS. ZAKÁZKY	TDZ - 024
			ARCHIVNÍ ČÍS.	2021 - 030
NÁZEV VÝKRESU: SITUACE PŘECHODNÉHO DOPRAVNÍHO ZNAČENÍ			ČÍS. SOUPRAVY	ČÍS. PŘÍLOHY
				I IA